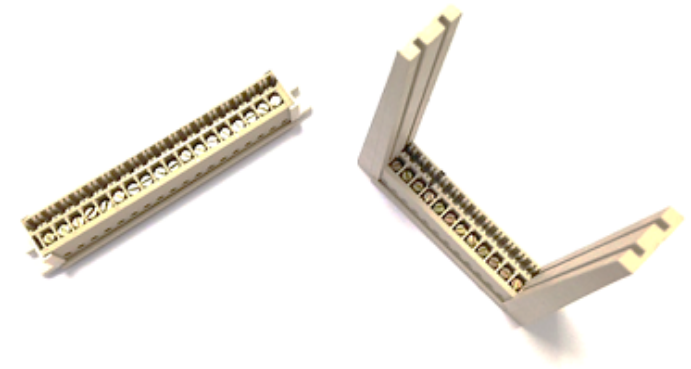
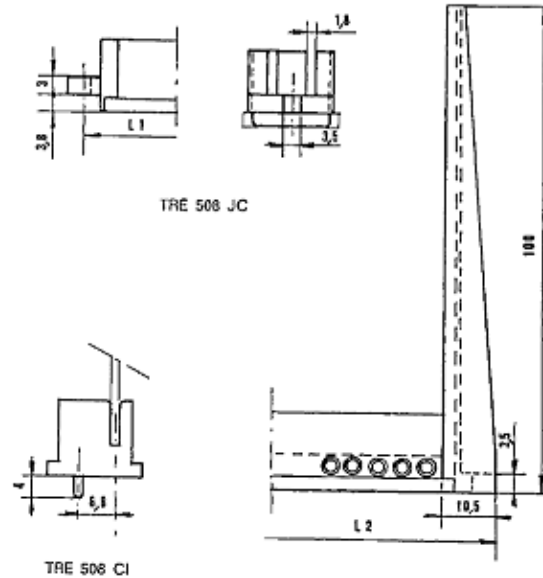
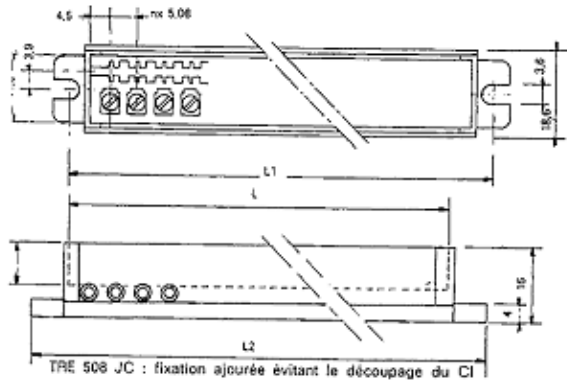


# TRE 508

## Encartables et guides cartes - Connecteurs

 Acheter ce produit en ligne

[www.mfom.fr](http://www.mfom.fr)



Pas : 5,08 mm • Nombre de pôles : 5 à 24

### Caractéristiques électriques

Intensité: 10 A • Rigidité diélectrique: > 2000 V • Diam. maximum du fil (pour serrage): 2,5mm<sup>2</sup> • Epaisseur du circuit à encarter: 1,6 mm

### Matières

Plastique: PC • Vis: acier

### Autres caractéristiques

Possibilité d'ajout de fixations ajourées permettant d'éviter la découpe du circuit imprimé (ajouter JC à la référence)