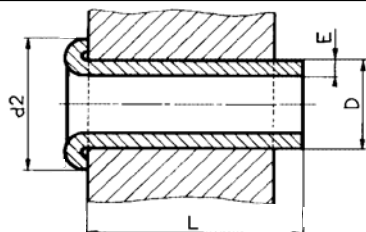


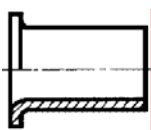
Rivets creux

Hollows rivets

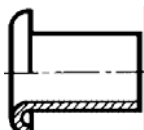
DIN 7340



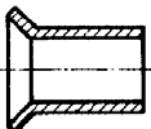
Forme A



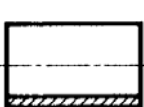
Forme B



Forme C



Forme Z



D	E	d2	L
1,2	0,8	2	1-15
1,5	0,25	2,5	1,5-40
2	0,3	3,2	2-60
2,5	0,3	4	2-60
3	0,3	4,5	3-100
3,5	0,3	5,2	3-120
4	0,4	6	3-120
4,5	0,4	6,6	3-80
5	0,45	7,5	3-80
5,5	0,5	8,1	4-80
6	0,43	9	4-80
8	0,5	12	6-60

Tolérances sur longueurs /
Tolerances lengths

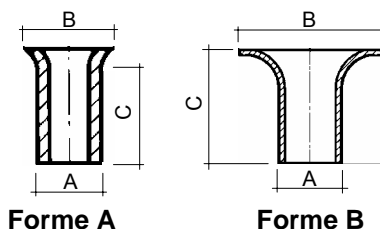
de 1 à 3... +/- 0,12	de 3,5 à 6 +/- 0,15
6,5 10..... 0,18	10,5 à 20..... 0,20
20,5 à 30..... 0,25	30,5 à 60..... 0,30
60,5 à 80..... 0,35	

Matière / material

Nickelage ; Etamage ; Argenture
Nickel-plated ; Tin-plated ; Silver-platedExemple de commande /
Example of ordersRivets creux laiton B 4 x 0,4 x 15
Brass hollow rivets B 4 x 0,4 x 15

Œillets pour CI

Eylets for CI



Forme A

Forme B

	ØA	ØB	C
Forme A			
XC 38	1,2	2,0	1,6
XC 39	1,2	2,0	2,4
XC 40	1,2	2,0	3,2
XC 41	1,5	2,4	1,6
XC 42	1,5	2,4	2,4
XC 43	1,5	2,4	3,2
Forme B			
1525	1,5	2,4	2,5
1540	1,5	2,4	4
1545	1,5	2,4	4,5
1724	1,7	2,6	2,4
1735	1,7	2,6	3,5
2028	2	3,3	2,8
2035	2	3,3	3,5
2044	2	3,3	4,4
2070	2	3,3	7
2232	2,2	3,5	3,2
2449	2,4	3,9	4,9
2533	2,5	3,3	3,3
2538	2,5	4	3,8
2570	2,5	4	7
3030	3	4	3
3042	3	4	4,2
3050	3	4,8	5
3062	3	4,8	6,2
3070	3	4,8	7
30106	3	4,8	10,6
3540	3,5	5,1	4
4049	4	6	4,9
4570	4,5	6	7
10554	10	12,7	5,4

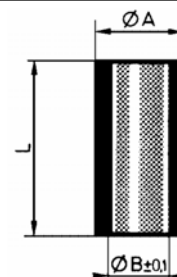
Tolérances sur longueurs /
Tolerances lengthsForme A : A +/- 0,05 ; B +/- 0,15 ; C +/- 0,10
Forme B : A +/- 0,05 ; B +/- 0,20 ; C +/- 0,10

Matière / material

Forme A : Cuivre / Copper
Forme B : Laiton nickelé / Nickel plate brassAutres caractéristiques /
Other characteristics

Tubes laiton

Brass tubes



	ØA	ØB
Z 74	1,5	1
Z 14	2	1,4
Z 45	2,5	1,9
Z 44	3	2,4
Z 59	3,5	2,9
Z 43	4	3,2
Z 42	4,5	3,7
Z 46	5	4,1
Z 47	5,5	4,5
Z 48	6	5,14

L = de 3 mm à 50 mm

Tolérances sur longueurs /
Tolerances lengthsØ A : +/- 0,05
Ø B : +/- 0,10
L ≤ 10 mm : +/- 0,1 mm
L > 10 mm : +/- 0,2 mm

Matière / material

Laiton / Brass

Autres caractéristiques /
Other characteristics