

## Bouche-Trous

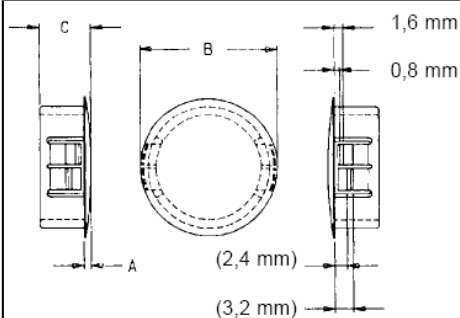
Plugs



TNP-xx



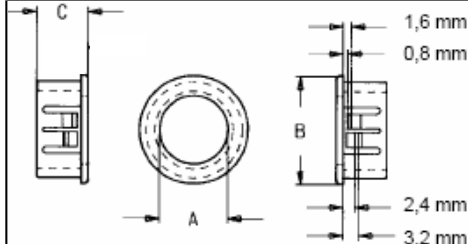
TNV-xx



Réf.	Ø trou de montage	ép. paroi	B	C	A
187	4,7	1,6	6,4	5,9	1,1
250	6,4	1,6	7,9	7,9	1,6
312	7,9	1,6	9,5	7,9	1,6
375	9,5	3,2	11,9	10,3	1,6
437	11,1	3,2	13,5	10,3	1,6
500	12,7	3,2	14,7	10,3	1,6
562	14,3	3,2	16,7	10,3	1,6
625	15,9	3,2	18,2	10,3	1,6
687	17,4	3,2	19,8	10,3	1,6
750	19,1	3,2	21,9	10,3	1,6
812	20,6	3,2	22,6	10,3	1,6
875	22,2	3,2	25,8	11,5	1,6
1000	25,4	3,2	30,6	11,5	1,6
1093	28,0	3,2	30,9	11,5	1,6
1187	30,1	3,2	33,3	11,5	1,6
1250	31,8	3,2	34,9	11,5	1,6
1375	34,9	3,2	38,1	11,5	1,6
1500	38,1	3,2	42,4	11,5	1,6
1750	44,5	3,2	48,4	11,5	1,6
2000	50,8	3,2	55,1	12,2	1,6
2.093	53,2	6,4	59,5	19,1	2,3
2.25	57,2	6,4	61,5	19,1	2,8
2.5	63,5	6,4	69,0	19,1	2,8
3.0	76,2	6,4	80,5	19,1	2,8
3.375	85,7	6,4	92,9	19,1	2,8
3.5	88,9	6,4	92,9	19,1	2,8
4.0	101,6	6,4	105,6	19,1	2,8

## Passe-fils à Griffes

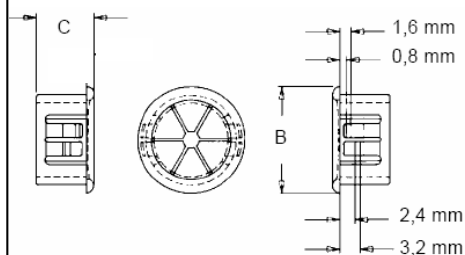
Toothed cable grommets



Réf.	Ø trou de montage	ép. paroi	B	C	A
SB-250-040	6,4	1,0	3,2	7,9	7,9
SB-250-2	6,4	1,6	3,2	7,9	7,9
SB-312-3	7,9	1,6	4,8	9,5	7,9
SB-375-3	9,5	3,2	4,8	11,9	10,3
SB-375-4	9,5	3,2	6,4	11,9	10,3
SB-375-281	9,5	4,3	7,1	11,9	10,3
SB-437-4	11,1	3,2	6,4	13,5	10,3
SB-437-5	11,1	3,2	7,9	13,5	10,3
SB-437-243	11,1	3,2	6,2	13,5	10,3
SB-500-4	12,7	3,2	6,4	14,7	10,3
SB-500-5	12,7	3,2	7,9	14,7	10,3
SB-500-6	12,7	3,2	9,5	14,7	10,3
SB-562-5	14,3	3,2	7,9	16,7	10,3
SB-562-6	14,3	3,2	9,5	16,7	10,3
SB-562-7	14,3	3,2	11,1	16,7	10,3
SB-625-4	15,9	3,2	6,4	18,2	10,3
SB-625-7	15,9	3,2	11,1	18,2	10,3
SB-625-8	15,9	3,2	12,7	18,2	10,3
SB-625-500	15,9	6,4	12,7	17,9	13,5
SB-687-8	17,4	3,2	12,7	19,8	10,3
SB-687-9	17,4	3,2	14,3	19,8	10,3
SB-750-6	19,1	3,2	9,5	21,4	10,3
SB-750-8	19,1	3,2	12,7	21,4	10,3
SB-750-9	19,1	3,2	14,3	21,4	10,3
SB-750-10	19,1	3,2	15,5	21,4	10,3
SB-750-625	19,1	6,4	15,9	21,0	13,5
SB-812-9	20,6	3,2	14,3	22,6	10,3
SB-812-10	20,6	3,2	15,9	22,6	10,3
SB-875-6	22,2	3,2	9,5	24,2	11,5
SB-875-7	22,2	3,2	11,1	24,2	11,5
SB-875-8	22,2	3,2	12,7	24,2	11,5
SB-875-9	22,2	3,2	14,3	24,2	11,5
SB-875-10	22,2	3,2	15,9	24,2	11,5
SB-875-11	22,2	3,2	17,4	24,2	11,5
SB-1000-12	25,4	3,2	19,1	28,6	11,5
SB-1093-13	28,0	3,2	20,6	30,9	11,5
SB-1093-14	28,0	3,2	22,2	30,9	11,5
SB-1093-15	28,0	3,2	23,8	30,9	11,5
SB-1187-15	30,1	3,2	23,8	33,3	11,5
SB-1250-15	31,8	3,2	23,8	34,5	11,5
SB-1250-16	31,8	3,2	25,4	34,5	11,5

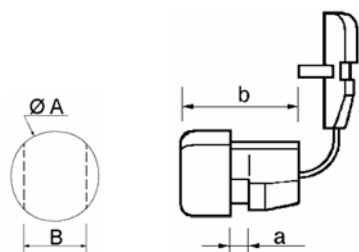
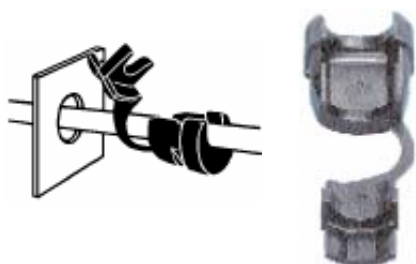
## Passe-fils universels

Universal cable grommets



Réf.	Ø trou de montage	Ø int.	B	C
UB-625	15,9	11,1	18,3	10,3
UB-750	19,0	12,7	21,8	9,9
UB-812	20,6	12,7	22,6	9,9
UB-875	22,2	14,3	23,8	11,5
UB-1000	25,4	19,0	27,0	11,5
UB-1093	27,8	20,6	29,4	11,5
UB-1375	34,9	25,4	36,5	11,5

## Passe-fil à blocage

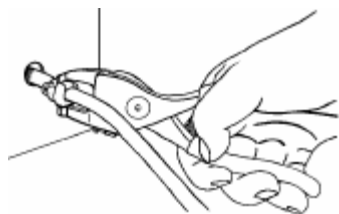


Réf.	Ø A	Ø câble	a	b	B
DM2	9,5	3 à 4,5	1,7	10,3	8,5
DM2L	9,5	3 à 4,5	3,1	10,3	8,5
DM4	13	5 à 6,5	2,5	12	11,5
DM5	13	6,5 à 7,5	2,5	11	11,5
DM6	16	6,6 à 8	3,0	17	14
DM7	22,5	8,1 à 10	3,0	20	21
DM8	22,5	10,1 à 12,5	3,5	22	21

Existe en coloris :

Noir - Blanc

Pince DM Manuelle R29



## Presse-étoupe

Sans contre-écrou



Réf.	Ø des câbles	Ø de passage
Pg 7	3 - 6,5	13
Pg 9	4 - 8	16
Pg 11	5 - 10	19
Pg 13,5	6 - 12	21
Pg 16	10 - 14	23
Pg 21	13 - 18	29
Pg 29	18 - 25	37
Pg 36	22 - 32	47
Pg 42	30 - 38	54
Pg 48	34 - 44	59

Existe en pas métrique

Existe en coloris : Gris foncé, gris clair &amp; Noir

## Presse-étoupe flex.



Réf.	Ø des câbles	Filet	Ø de passage
3237	3 - 6,5	Pg 7	12,5
3240	4 - 8	Pg 9	15,2
3243	5 - 10	Pg 11	18,6
3246	6 - 12	Pg 13,5	20,4
3249	10 - 14	Pg 16	22,5
3245	13 - 18	Pg 21	28,3

Existe en pas métrique

Existe en coloris : Gris foncé &amp; Noir

## Contre-écrou



Réf. A

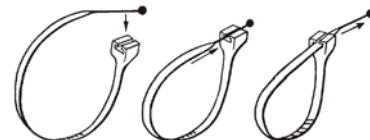
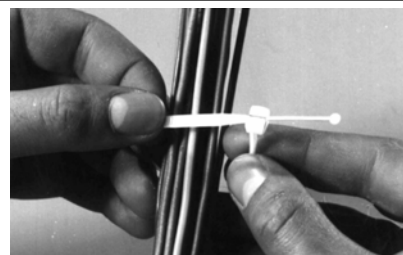


Réf. B

Existe en coloris : Gris foncé, gris clair, noir

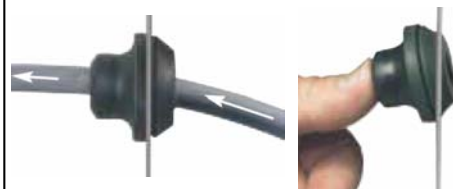
## Accessoires

### Attache-câbles rapide



Réf.	Dimension	Ø de serrage
SX 155/30	155 x 3,2	33

### Passe-fils d'étanchéité



Réf.	Ø de logement	Ø de câbles
DX 10-15	25,5	10 à 15
DX 14-20	32,5	14 à 20

### Rondelles carton Bakérisé



Épaisseur : 1 mm

Réf.	Ø intérieur	Ø extérieur
100	2,2	4
100/A	2,6	5
101/A	2,6	6
105/5	3,1	9
101	3,2	6
102/A	3,2	7
103	3,2	8
107	3,2	10
101/B	3,7	6
101/C	4,2	6
105	4,2	8
106	4,2	9
108	4,2	10
113	4,2	12
108/C	5,2	10
110/G	5,2	12
117/A	5,2	13
110	6,2	10